

Bereikbaar Delft, Leefbare Wippolder



Bereikbaar Delft, Leefbare Wippolder

- Een praktijkvoorbeeld
- Delft-ZO op weg naar verkeersinfarct?
- Woonstraat of autoriool?
- Komplan jaren '50
- Verkeersplan D66-VVD uitgewerkt in MER
- Nieuwe Oost-West verbinding
- Conclusies



Ma 17 januari 2011. Het laatste nieuws het eerst op nu.nl



Voorpagina
Algemeen ▾
Binnenland
Buitenland
Politiek

Wikileaks

Economie
Sport
Tech ▶
Achterklap
Opmerkelijk
Beurs
Wetenschap
Cultuur en Media ▶
Werk en Privé
Gezondheid
Lifestyle
Auto
Column
Weer

Algemeen / Binnenland

Verkeerschaos na afsluiten A13 wegens brand

Uitgegeven: 17 januari 2011 15:39

Laatst gewijzigd: 17 januari 2011 18:33

DEN HAAG - Het verkeer in de regio Rotterdam en Den Haag ondervindt maandagavond ernstige hinder door opruimwerkzaamheden na het uitbranden van een vrachtwagen geladen met strooizout op de A13.



© ANP

Dat meldde de verkeersdienst van de ANWB.

De weg is in de richting van Rotterdam tussen Delft-Zuid en de afslag Berkel en Rodenrijs afgesloten voor alle verkeer. Ook de wegen rondom de plaats van het ongeval slibben dicht.



Delft's verkeersinfarct is nabij

Nr.	Locatie	Richting	HS	AO	Bundeling & Regionale knooppunten		
					Laag (2200)	Midden (5000)	Hoog (8000)
26	Oostpoortweg	Oost	0,8 < 0,9	0,7 < 0,8	0,7 < 0,8	0,7 < 0,8	0,7 < 0,8
		West	0,8 < 0,9	0,5 < 0,7	0,5 < 0,7	0,5 < 0,7	0,5 < 0,7
27	Michiel de Ruyterweg	Noord	< 0,5	0,5 < 0,7	0,5 < 0,7	0,5 < 0,7	0,5 < 0,7
		Zuid	< 0,5	0,5 < 0,7	0,5 < 0,7	0,5 < 0,7	0,5 < 0,7
28	Julianalaan noord	Noord	0,8 < 0,9	0,5 < 0,7	0,5 < 0,7	0,5 < 0,7	0,5 < 0,7
		Zuid	0,9 < 1,0	0,5 < 0,7	0,5 < 0,7	0,5 < 0,7	0,5 < 0,7
	Poortlandplein	Noord	0,9 < 1,0	1,0 < 1,1	1,0 < 1,1	1,0 < 1,1	1,0 < 1,1
		Zuid	> 1,1	1,0 < 1,1	1,0 < 1,1	1,0 < 1,1	1,0 < 1,1
35	Schoemakerstraat tzv Kruithuisweg	Noord	0,5 < 0,7	> 1,1	> 1,1	> 1,1	> 1,1
		Zuid	0,5 < 0,7	> 1,1	> 1,1	> 1,1	> 1,1
36	Kruithuisweg oost nabij A13	Oost	0,8 < 0,9	> 1,1	> 1,1	> 1,1	> 1,1
		West	0,8 < 0,9	1,0 < 1,1	1,0 < 1,1	1,0 < 1,1	1,0 < 1,1

Legenda
< 0,5
0,5 < 0,7
0,7 < 0,8
0,8 < 0,9
0,9 < 1,0
1,0 < 1,1
> 1,1

Verwachte verkeersknelpunten in 2020 (volgens plan-mer):

- Centrumroute (A13-Delft – centrum Delft) loopt vast tijdens de spits
- Schoemakerstraat - Kruithuisweg

Hoe zat het ook al weer?



Julianalaan als woonstraat 1937



Delft. Willem de Zwijgerstraat.

Julianalaan als autoriool 2011



Cent. Julianalaan en T. H. (Vrijbouwland).

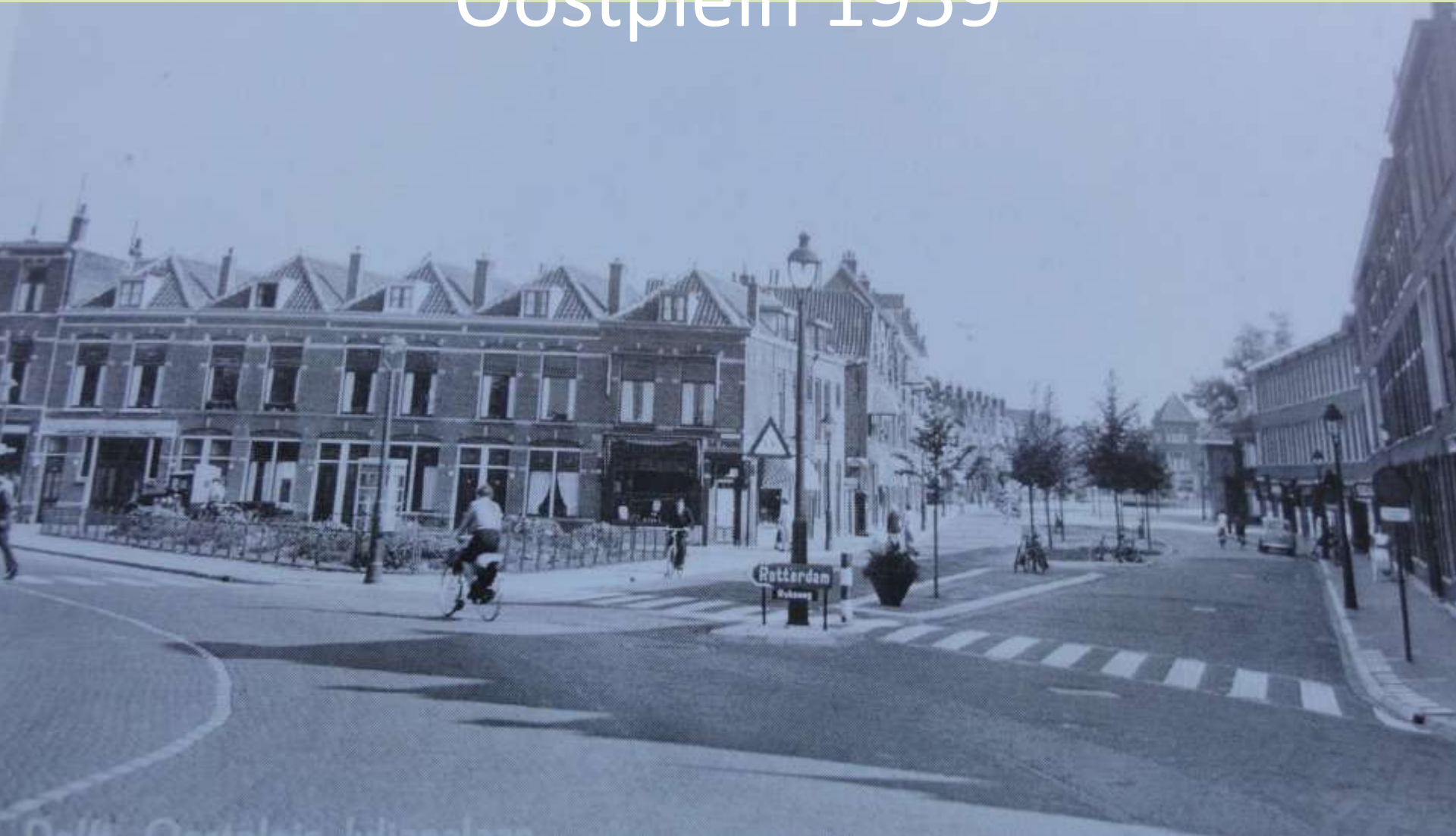
Poortlandplein jaren '30



Poortlandplein 2011



Oostplein 1959



Oostplein 2011



Komplan jaren 50



Routeplanner - de beste route- en verkeersinformatie van TomTom

http://routes.tomtom.com/#/map/?center=52.00896520251192C4.3721365690665&zoom=15&map=basic

Google

Torrent Hotmail Philips Divers Apple Google Buienradar Grocius Nieuws Sneeuw & ijs TomTom Delft TU Noord Verkeer Zon & Energie Administratie Logopedia Fietsen Huisjes verhuur Uploading Vakbladen

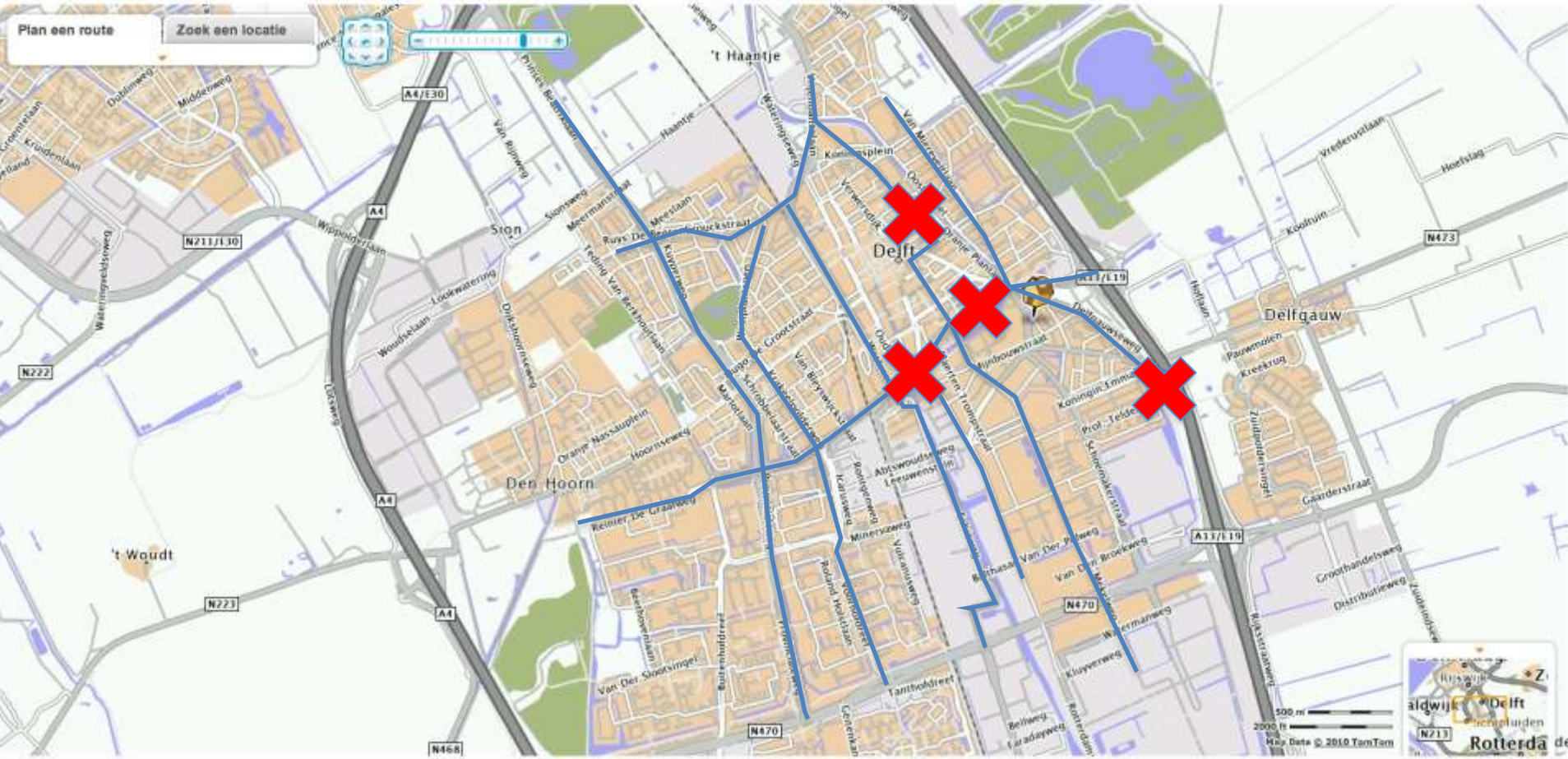
tomtom [Winkelwagen](#) [MijnTomTom login](#) [maak account aan](#)

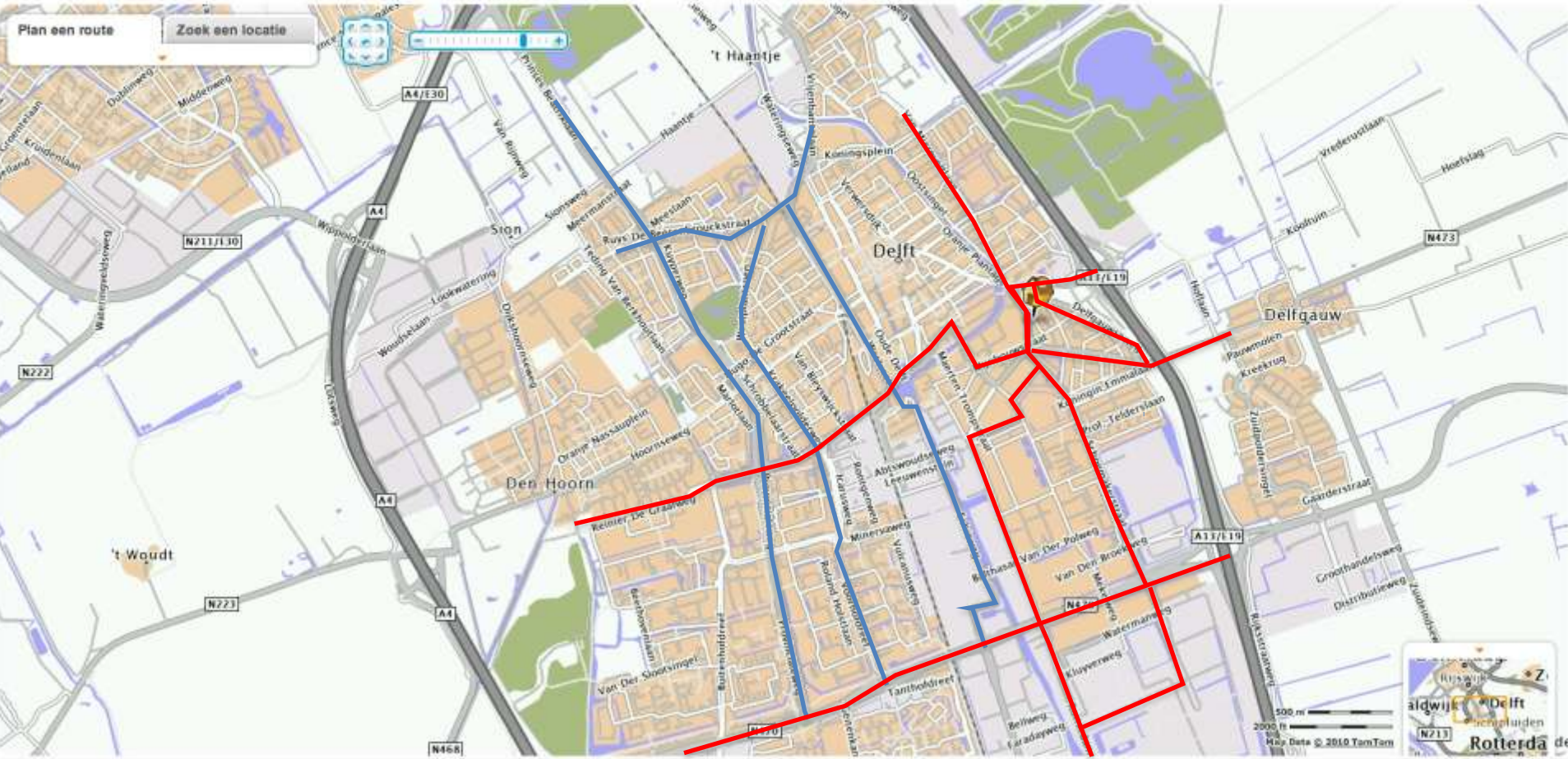
Home Producten Kaarten Services Routeplanner Verkeerpunten Support Over TomTom Nederlands

Route Planner [Koppeling](#) [Legenda](#) [Help](#) [Print](#) [Thuislocatie](#) [Toon verkeersinformatie](#)

Plan een route Zoek een locatie

Copyright © 2011 TomTom International B.V. All rights reserved. [Sitemap](#)





Copyright © 2011 TomTom International B.V. All rights reserved. [Get the latest version](#)

Elk jaar meer verkeer



Steeds vaker lange verkeersopstoppingen bij vollopen of blokkade A13

Geen alternatieve route
Nog steeds knelpunten geluid en luchtkwaliteit

Wijk	Weg	Algemeen	herberg	2008	2001	2003	2007	2009
2010	Oranjestraat	A 12 Delft-centrum	stad	11852	12230	11899	12103	11990
2011	Oranjestraat	A 12 Delft-centrum	stad	13800	14407	14233	14516	14376
2020	Schoonheidsstraat	Arnhemweg	stad			7170	7483	7483
2021	Schoonheidsstraat	Arnhemweg	stad			7961		7961
2024	Julianalaan	Dordrecht	stad			6471		6471
2025	Kleinestraat	Prins Hendrik	stad	4842	5003			
2026	Kleinestraat	Van Peltweg	stad					
2023	Kleinestraat	Van Peltweg	stad					
2076	Schoonheidsstraat	Van Peltweg	stad					
2077	Schoonheidsstraat	Van Peltweg	stad					
2080	Julianalaan	Prins Hendrik	stad	7170	7961			
2081	Kleinestraat	Prins Hendrik	stad	7961	8204			
2090	De Tuitendreef	Prins Hendrik	stad	10703	11804			
2091	De Tuitendreef	Prins Hendrik	stad					

Bereikbaar Delft Leefbare Wippolder



Oktober 2009

Citaat uit het LVVP juni 2005

“Het TU-noord-gebied blijft na deze wijzigingen in de verkeerscirculatie zeer zwaar belast. Zowel vanuit capaciteit als leefbaarheid is het gewenst dat minder verkeer via deze wegen naar de binnenstad rijdt. De luchtkwaliteit en de geluidhinder blijven zorgelijk. Er is geen eenvoudige oplossing te vinden voor het overbelaste netwerk in het TU-noordgebied.

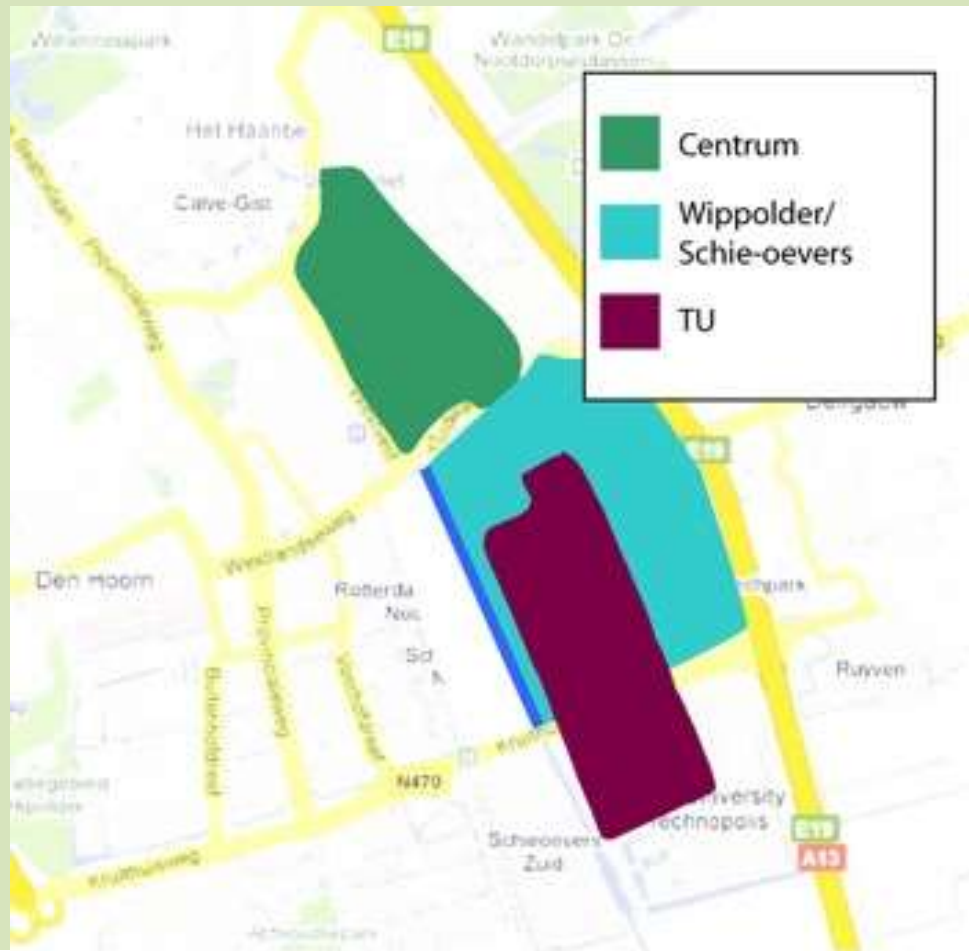
[...]

De oplossing zal gevonden moeten worden in het reduceren van het autoverkeer.

[...]

Mocht blijken dat de ontwikkelingen negatief zijn, zullen extra maatregelen worden voorgesteld die de omvang van het verkeer en met name het vrachtverkeer plaatselijk zullen beperken.”

TU autoluw gebied ter grootte van de binnenstad



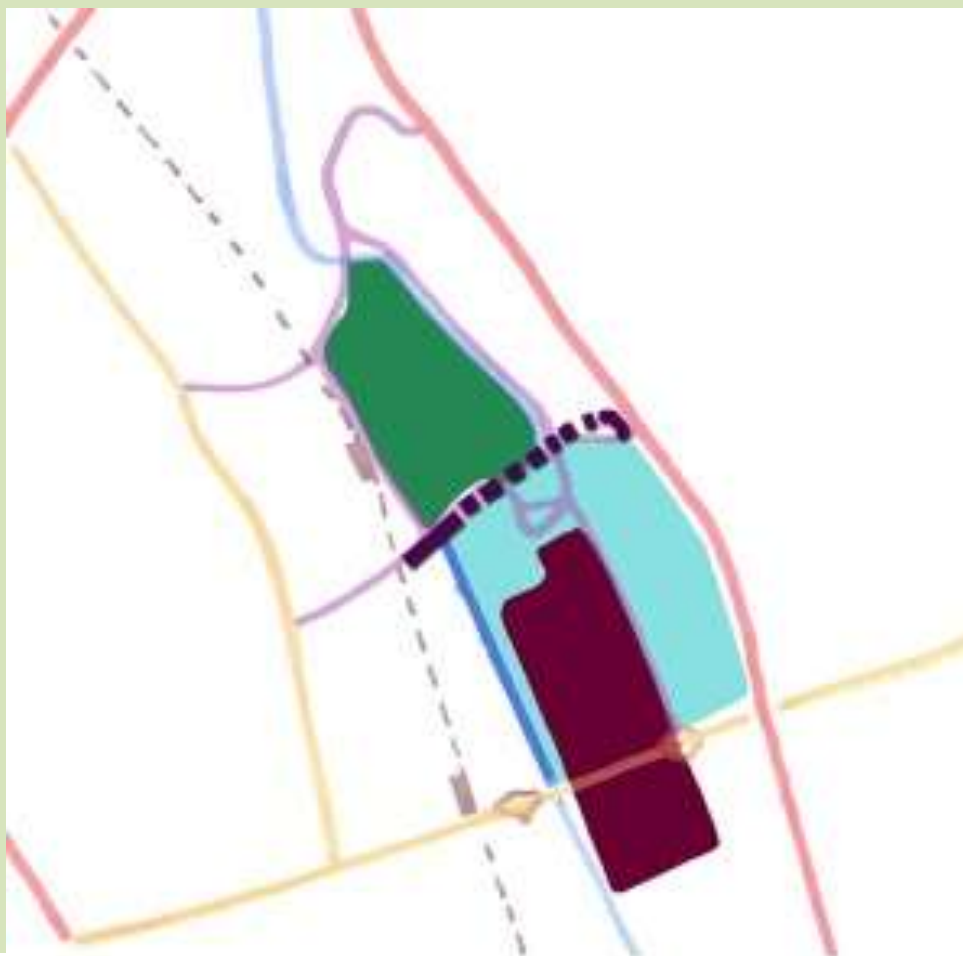
Veel infra noord-zuid, weinig oost-west



Flessenhals/trechter TU-Noord



Oplossing tunnel



Ontmoedigen verkeer vanuit noorden,
Ontsluiting Rotterdamse weg,
Extra opstelcapaciteit en bypasses naar A13



Parkeerring TU met nieuwe oostelijke en westelijke ontsluiting



Verkeersplan in projectgroep MER maatregelen doorgerekend en met elkaar gecombineerd

1. Inleiding

De Belangenvereniging TU Noord, VVD en D66 hebben een projectgroep MER opgericht in en rond het gebied TU Noord in het kader van de realisatie van de Kanaalweg (Boulevardweg - Kanaalweg) over deze voorstellen.

- De memo is als volgt opgebouwd:
 - paragraaf 2 beschrijft de manier waarop de effecten van de voorgestelde maatregelen zijn doorgerekend.
 - paragraaf 4 geeft de uitkomsten van de afzonderlijke maatregelen.
 - paragraaf 5 geeft de uitkomsten van een aantal combinaties van maatregelen.

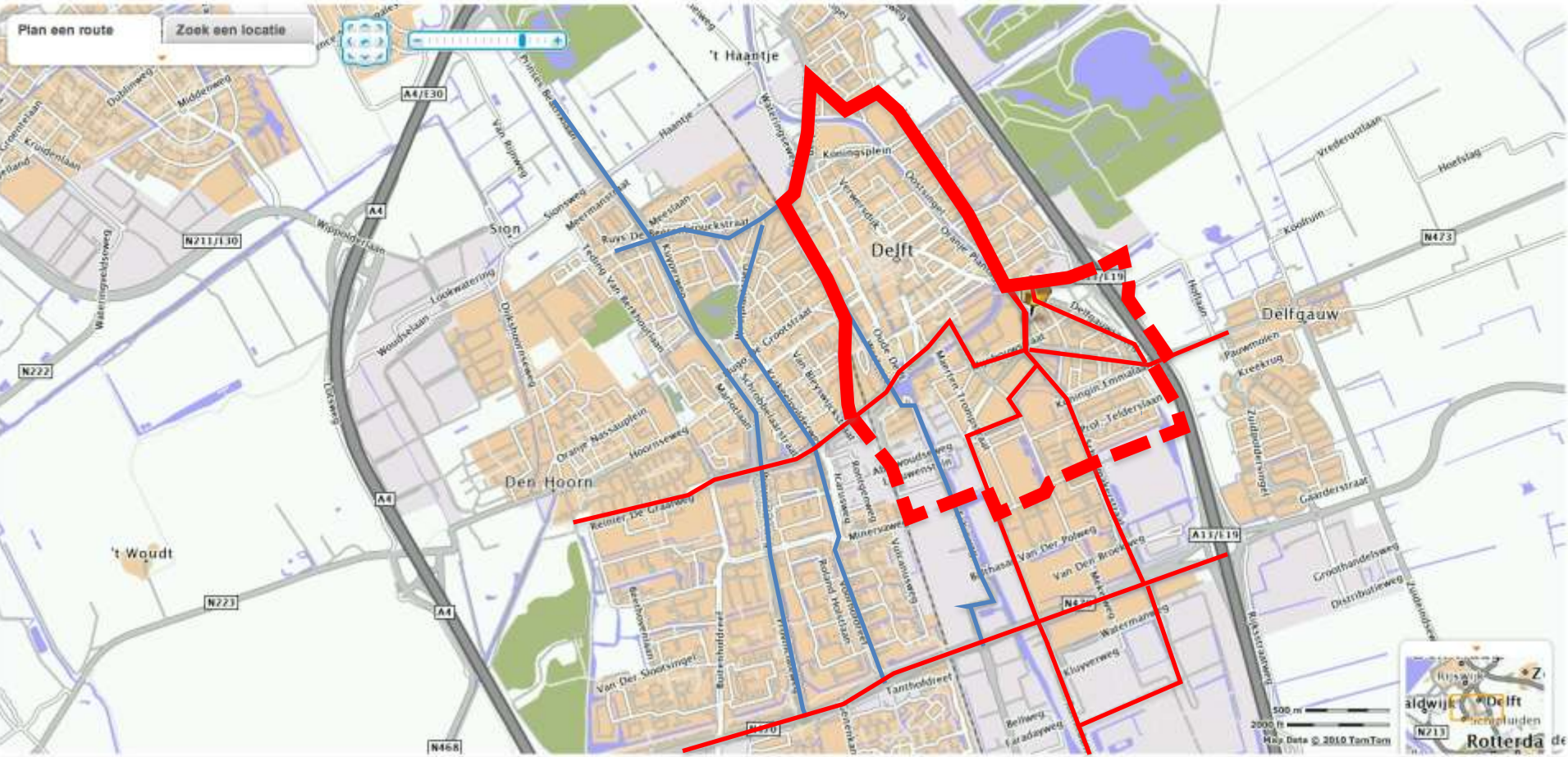


Nieuwe oost-west ontsluiting



Kenmerken

- Ontsluitende ringstructuur 50 km/h
 - Westzijde: nieuwe brug over de Schie
 - Verbindt verlengde Coenderstraat met Rotterdamse weg
 - Oostzijde: Parallel langs A13
 - Ikea, Verlengde Hoflaan, Pauwmolen, strak langs A13
 - Aansluiting op Schoemakerstraat
 - Oost-west verbinding
 - Verbindt Schoemakerstraat met Rotterdamseweg
- Downgrade TU-Noord route naar 30/35 km/h



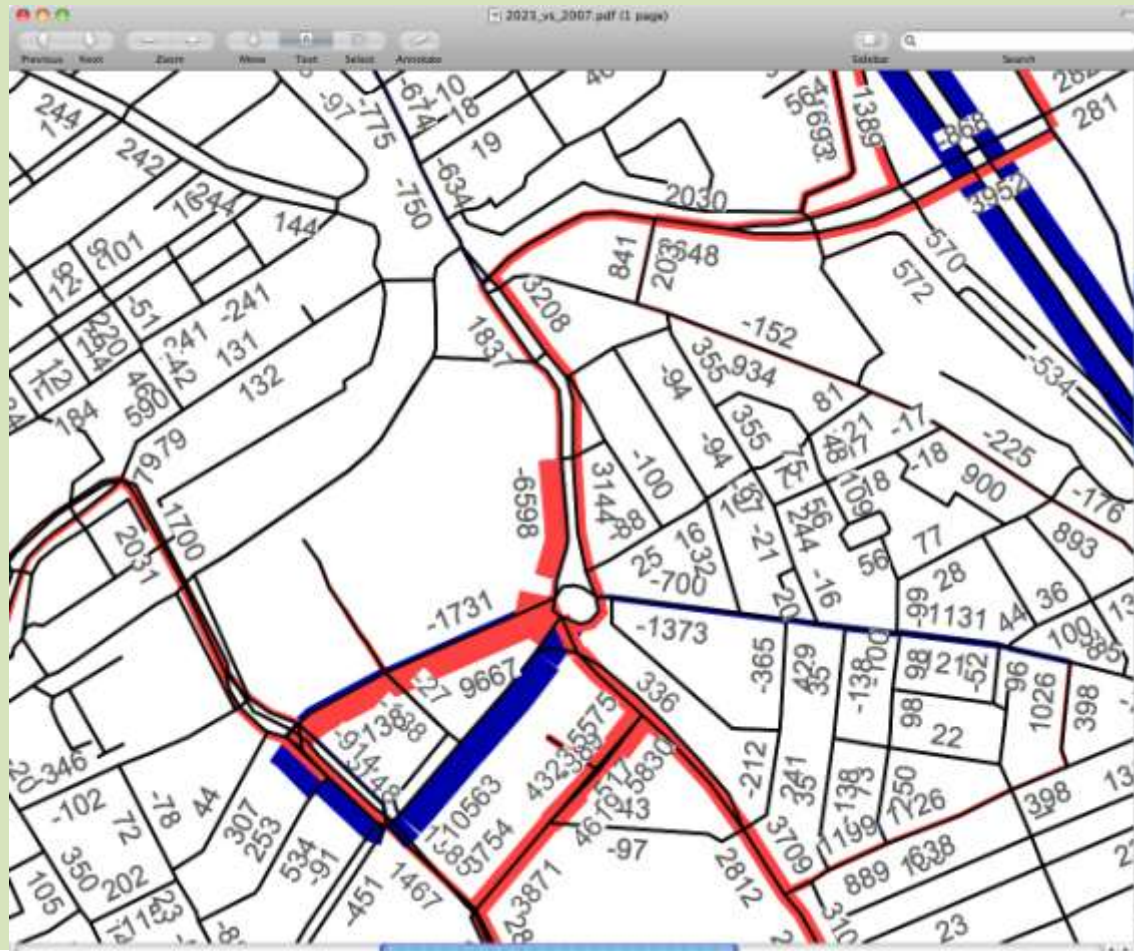
Copyright © 2011 TomTom International B.V. All rights reserved. [Get the latest version](#)

Verkeer 2023 versus 2007



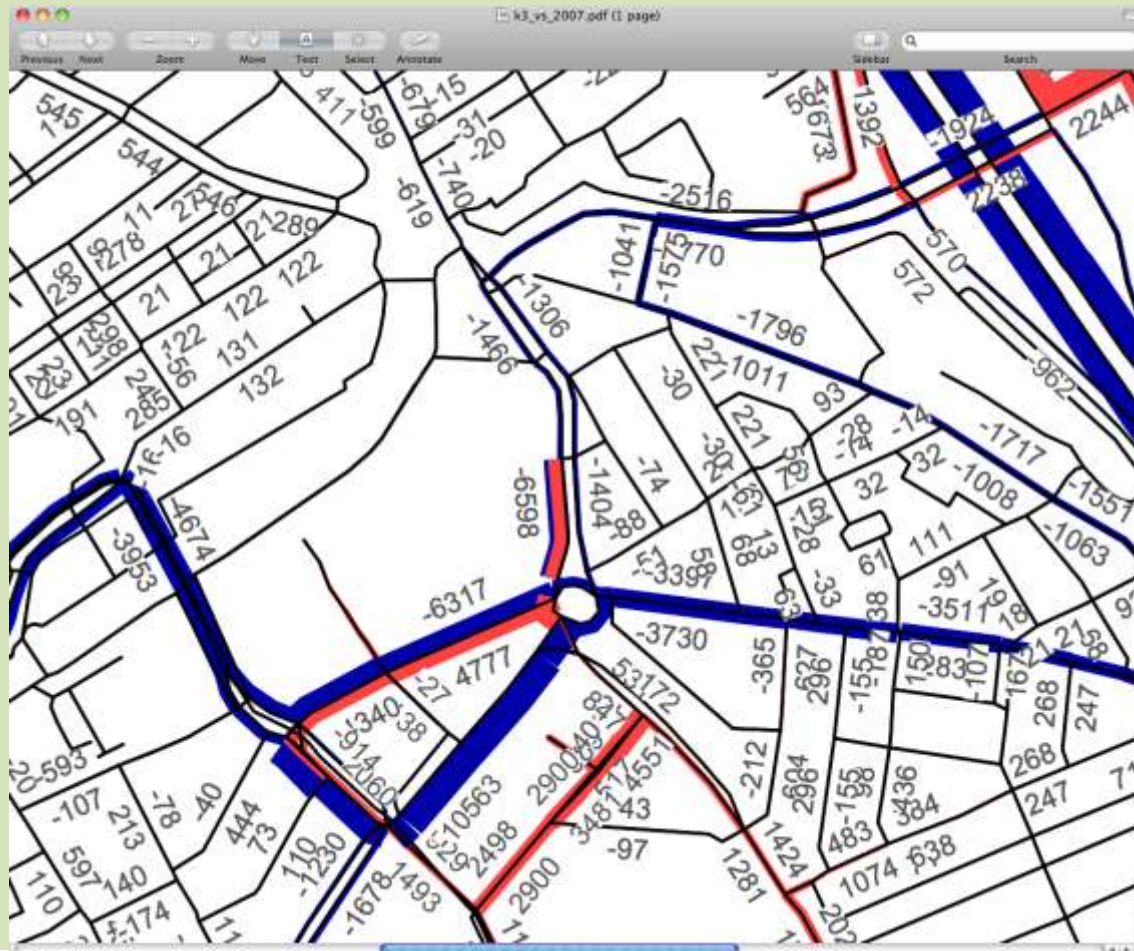
TU-Noord 2023 versus 2007

Volgens MER

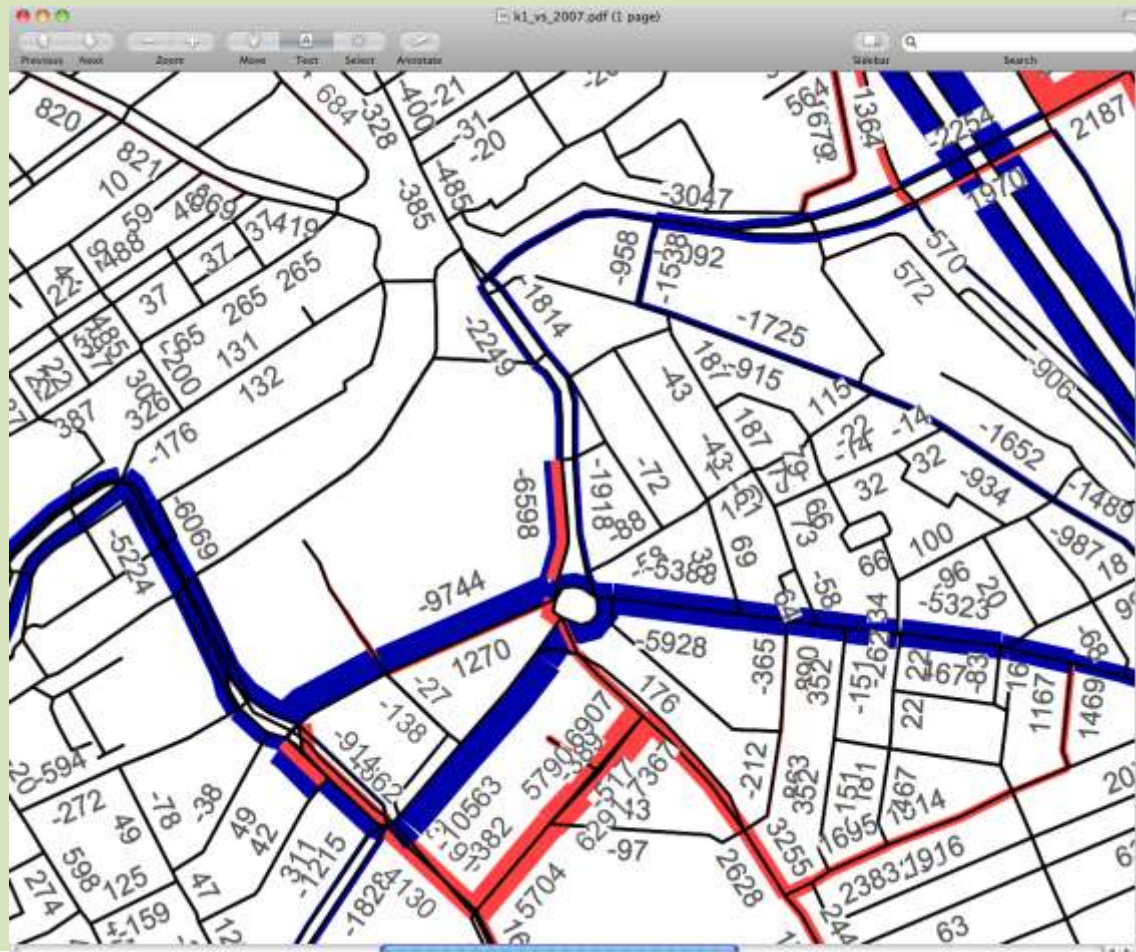


Oost-west ontsluiting

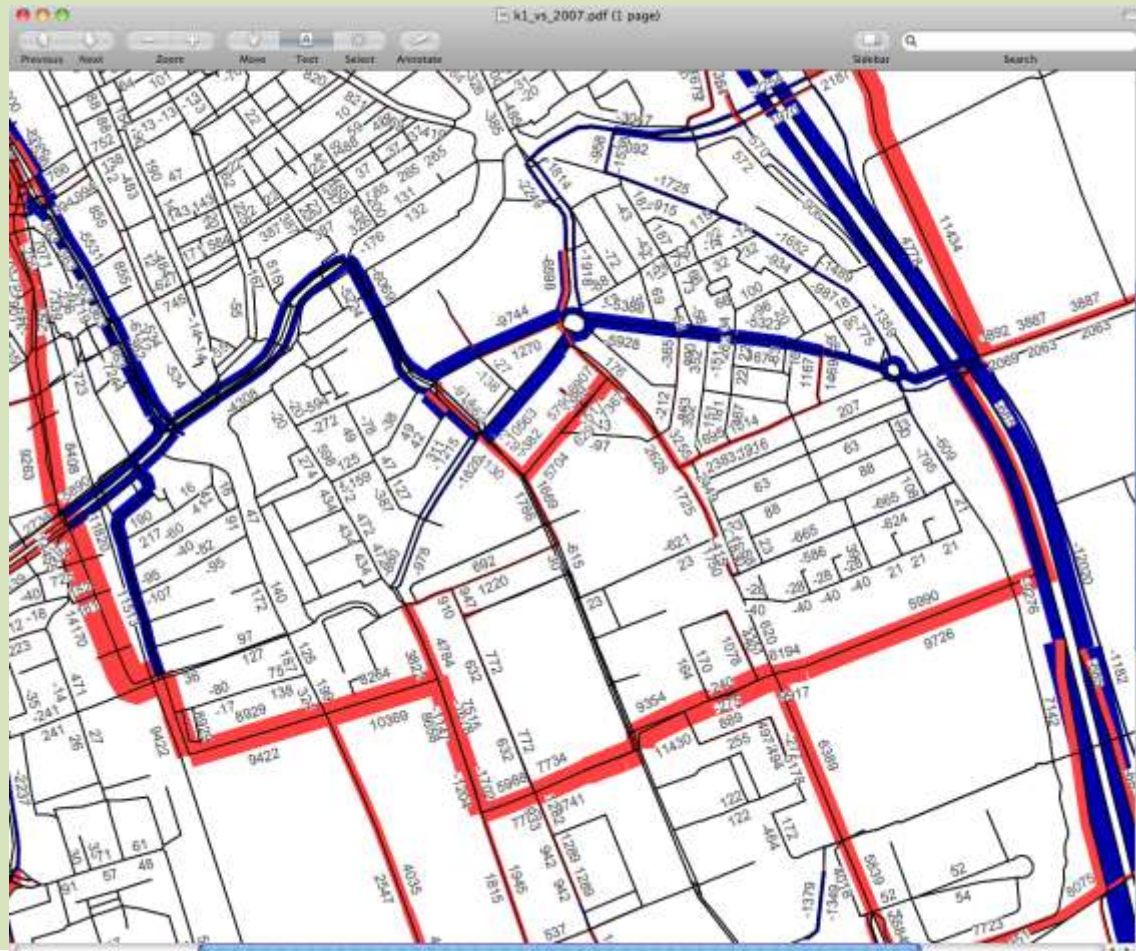
Mijnbouwstraat 2-richting verkeer



Oost-west ontsluiting; Mijnbouwstraat afsluiten



Verkeer gaat waar het hoort



Oost-west ontsluiting creëert groene ruimte



Voordelen op een rij

- Beduidend minder bewoners hinder en overlast door verkeer omdat woonstraten worden ontzien.
- Verbetering leefbaarheid TU-Noord (geluid, lucht, veiligheid, groen) door sterke vermindering van het verkeer op
 - Nassaulaan, Delfgauwseweg, Julianalaan, Schoemakerstraat, Mijnbouwplein, Sebastiaansbrug, Mijnbouwstraat;
- Betere ontsluiting van het TU-gebied door een directere verbinding vanuit het westen en oosten
 - Voorhof, Buitenhof, Tanthof, directe aansluiting op knooppunt bij Ikea;
- Verbetering doorstroming knooppunt Kruithuisweg-Schoemakerstraat;
- Vermindering sluipverkeer
 - Jan den Oudenweg, Telderslaan en Delfgauwseweg;

Conclusies

- Historische kans om planfout (Komplan) na 60 jaar te herstellen
- Zonder LVVP-plus is MER gedoemd te mislukken
- Nieuwe oost-west verbinding creëert ruimte voor verkeer èn groen