

Groen & water

1. Groen en water in stedelijk gebied: voorbeeld uit “Delft Spettert”
2. Groen en water in de MER

DELFT SPETTERT

Participatieproces met voorstellen voor klimaatadaptatie in Delft ZO

Consortium van partijen waaronder Gemeente, Waterkader Haaglanden, Hoogheemraadschap.....

DOEL: inventieve oplossingen voor klimaatadaptatie
draagvlak bij de stakeholders in het gebied
resultaten meenemen in de MER

Uitgelicht > Kanaalhof



KANAALHOF

Veel kwaliteiten

Veel conflicterende belangen





BELANGEN

KLIMAATADAPTATIE

VERMIJDEN HITTESTRESS

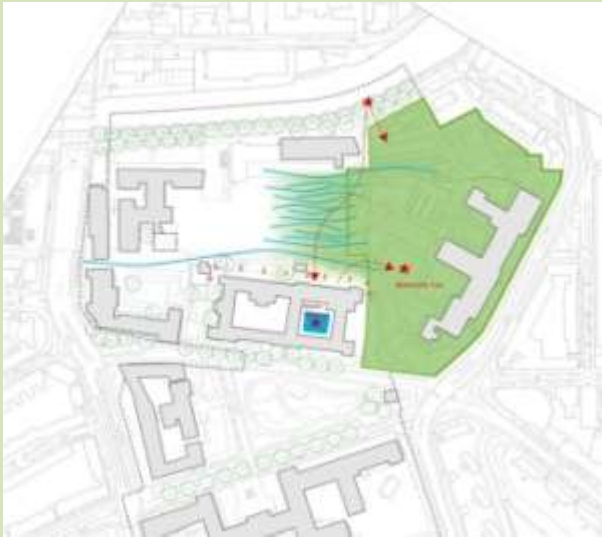
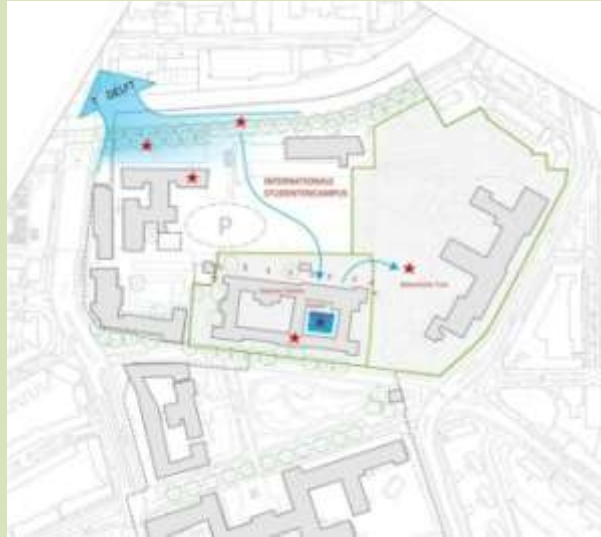
- open gebied, wind
- groen

WATEROPGAVE

- open water
- waterverbindingen
- ontlasten riolering:

ECOLOGIE

- versterken ecologische hoofdstructuur



BELANGEN

DUWO
studentenwoningen

TU
showcase

BOTANISCHE TUIN
wetlands

BEWONERS
park



MODELLEN

100/300/500 woningen

Studentenwoningen

Water

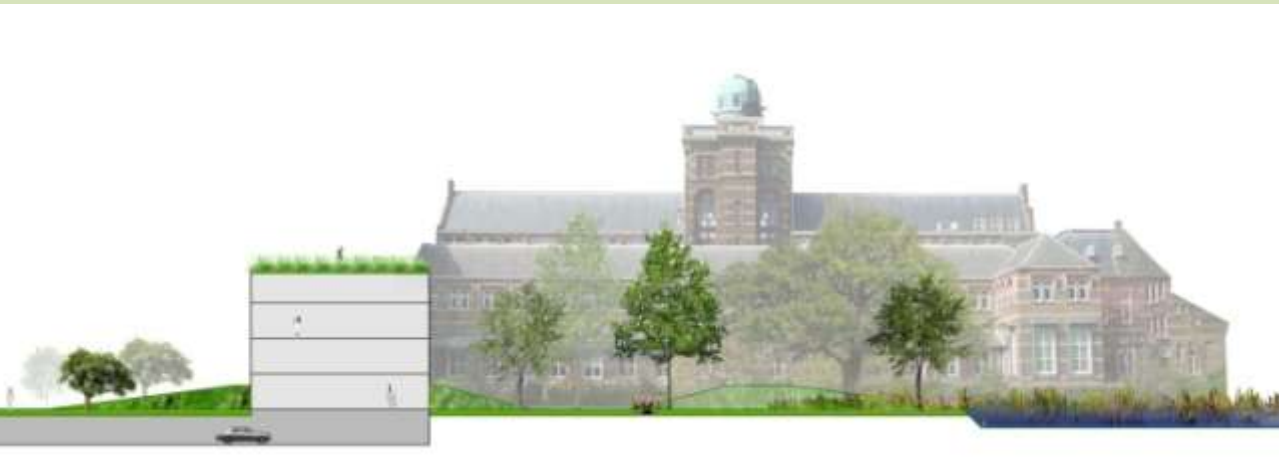
- oppervlaktewater
- water als kwaliteit
- afkoppelen hwa
- daktuinen

Ecologie

Parkeren

Recreatie





RESULTAAT

Integratie van economische ontwikkelingen met groen en water levert voor alle partijen een meerwaarde op.

Groen & water

1. Terugblik op “Delft Spettert”: participatieproces over klimaatadaptatie in Delft ZO
2. Groen en water in de MER

WATER



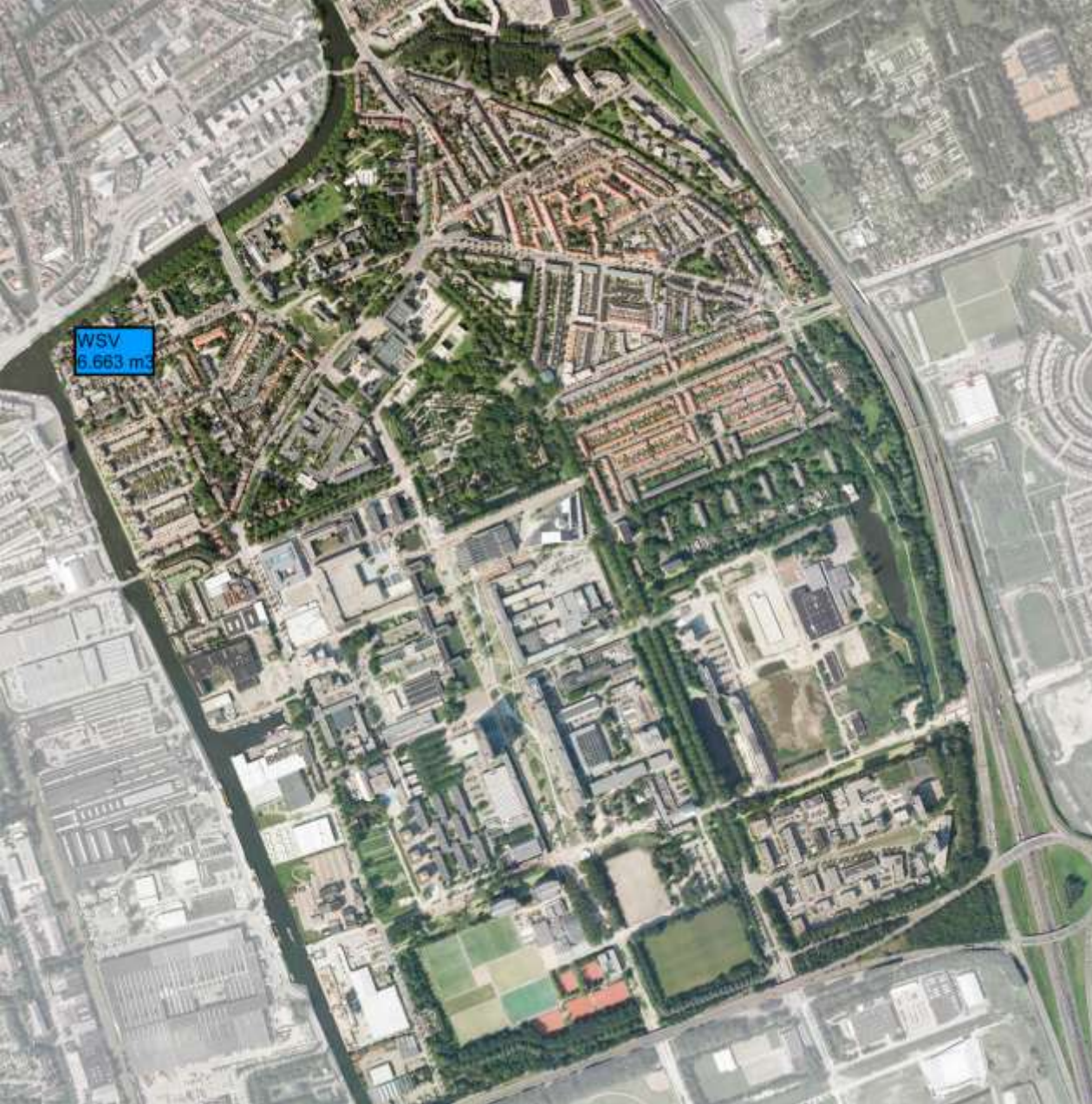
MER:

In Delft ZO is opvang van regenwater in het oppervlaktewater belangrijk.

Er is echter te weinig waterberging beschikbaar. De opgave voor het gebied is **35.000 m³** waterberging erbij.

De Waterstructuurvisie geeft maatregelen voor het vergroten van de waterbergingscapaciteit.

Voor het VKA is uitvoering van de Waterstructuurvisie uitgangspunt.



WATER

MER/waterstructuurvisie:

- 6.663 m³ erbij



WATER

MER/waterstructuurvisie:

- 6.663 m³ erbij

Resterende opgave

- **28.455 m³**

OPENBARE RUIMTE

Openbare ruimte is onderverdeeld in water, groen en sportvelden.

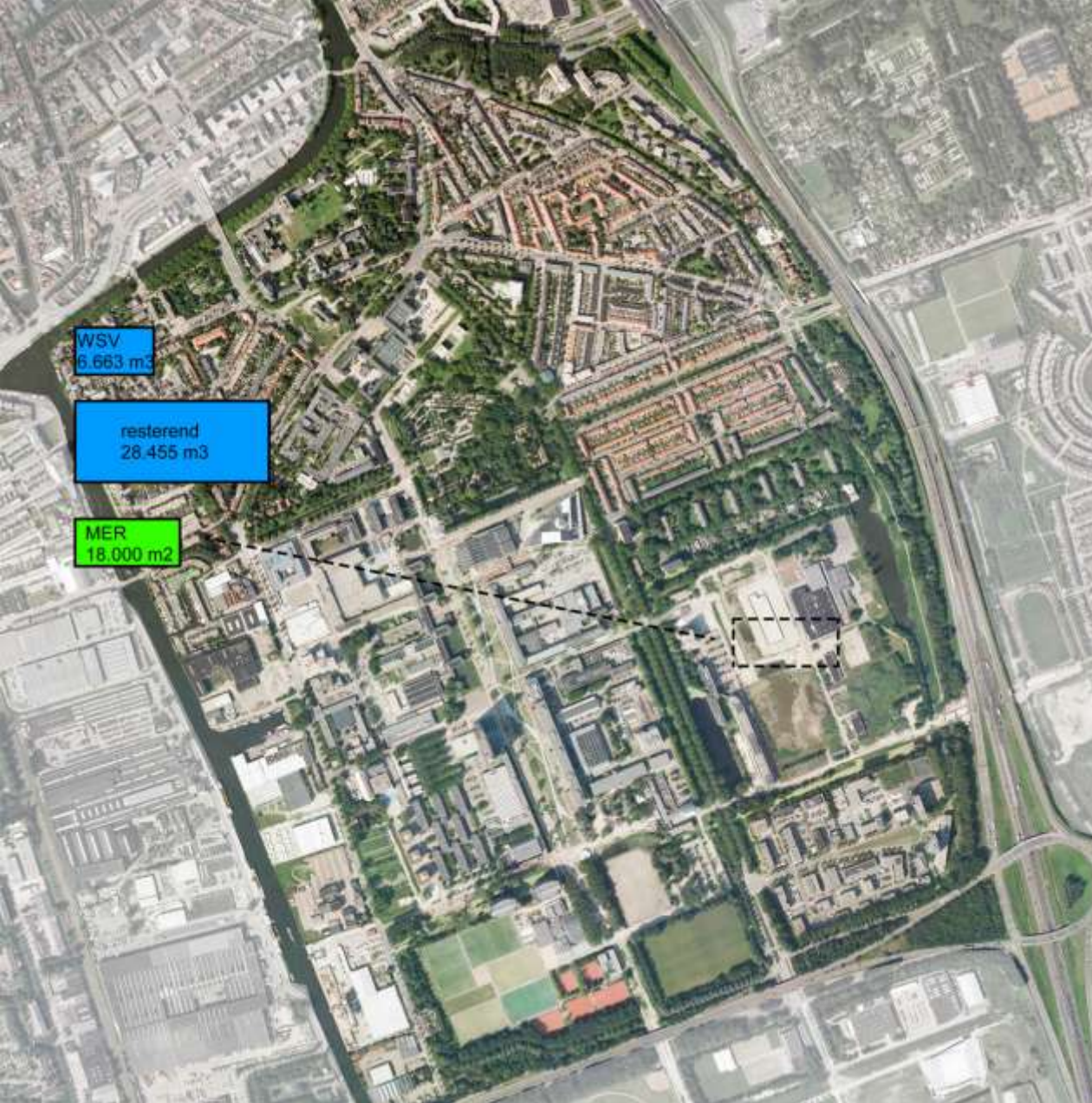
Huidig openbare ruimte:

805.725 m² / 11.500 inwoners =
70 m²/inwoner

MER: “alle alternatieven hebben een positief effect op de openbare ruimte”

Voor de openbare ruimte zijn in het MER en in het gemeentelijk beleid geen doelstellingen opgenomen.





WATER

MER/waterstructuurvisie:

- 6.663 m³ erbij

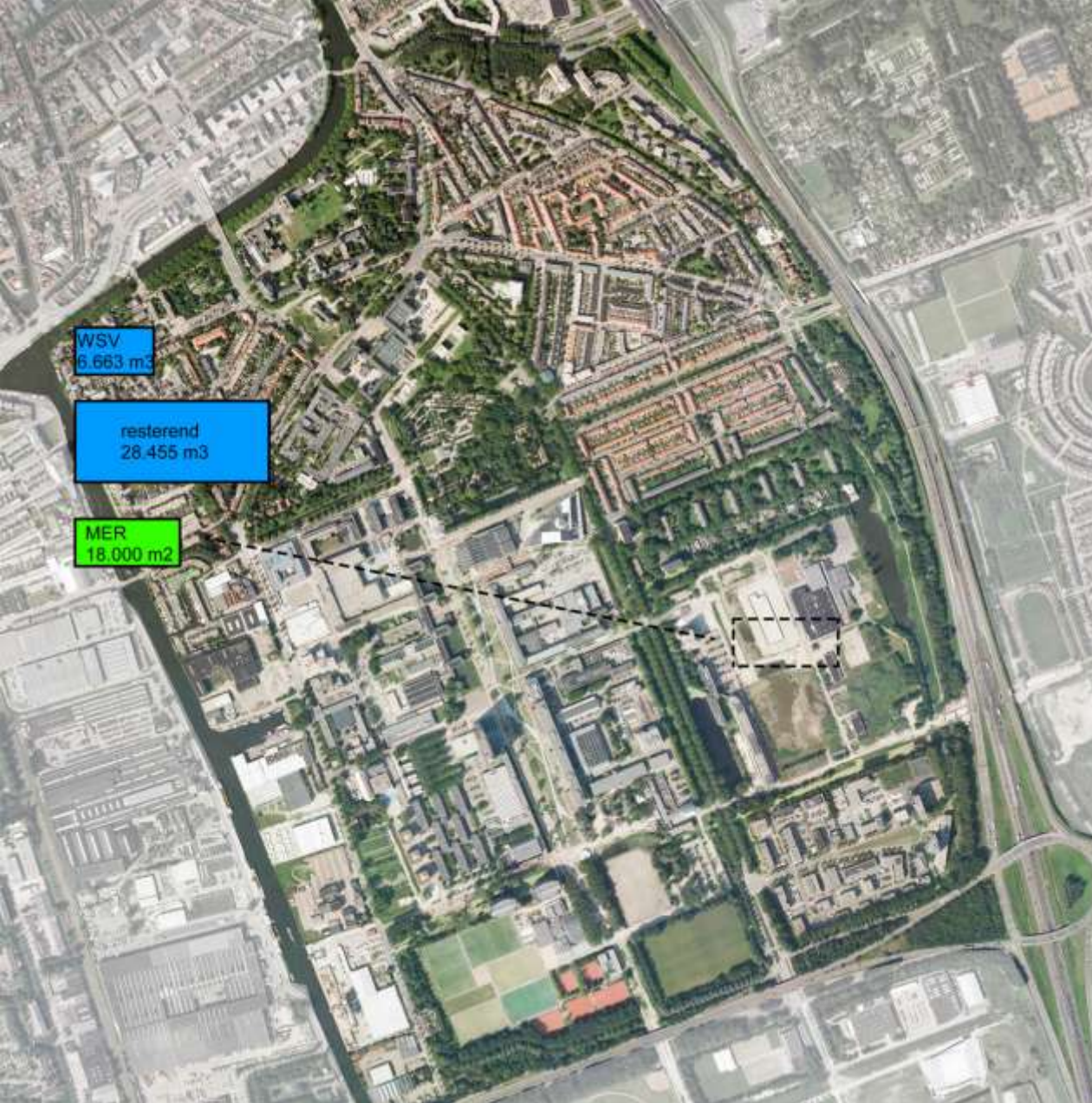
Resterende opgave

- 28.455 m³

GROEN

MER:

- 18.000 m² erbij



WATER

MER/waterstructuurvisie:

- 6.663 m³ erbij

Resterende opgave

- 28.455 m³

GROEN

MER:

- 18.000 m² erbij

m² groen/inwoner gelijk

- 4800 x 70 m² =



WATER

MER/waterstructuurvisie:

- 6.663 m³ erbij

Resterende opgave

- 28.455 m³

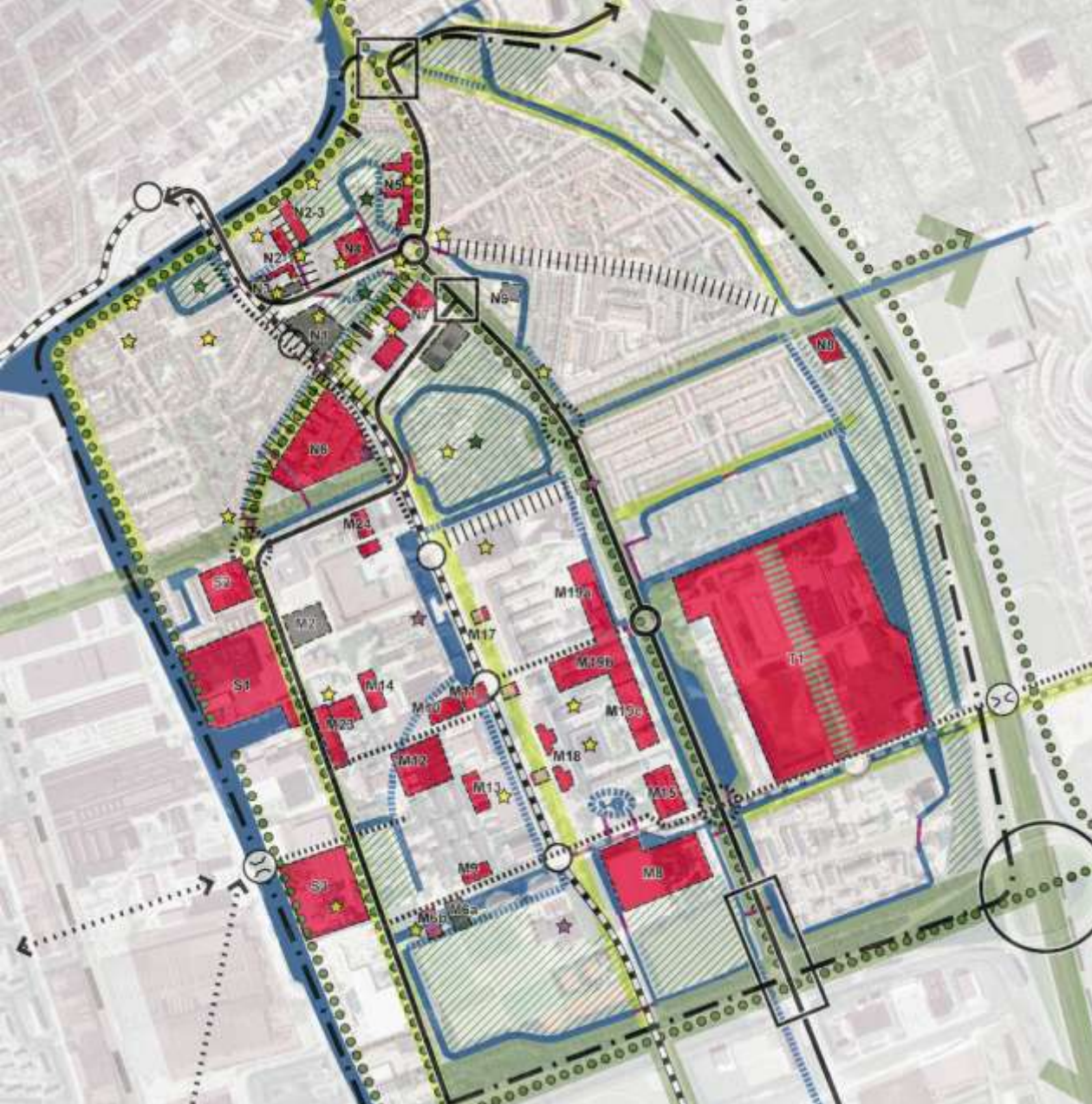
GROEN

MER:

- 18.000 m² erbij

m² groen/inwoner gelijk

- 4800 x 70 m² =
- **336.000 m² nodig**



KANSEN

Voor groen en water

- Ontwikkelinglocaties MER
- Uitvoering WSV
- Uitvoering LVVP
- Uitvoering Ecologieplan
- Nieuwe locaties



Kanaalhof : MER locatie, WSV, Ecologieplan



Julianalaan West : WSV, LVVP



Julianalaan West : WSV, LVVP



Gele Scheikunde : MER locatie



Julianalaan Oost : LVVP, WSV, MER locatie



Julianalaan Oost : LVVP, WSV, MER locatie

GROEN EN WATER IN DE MER:

1. Openbaar groen is niet opgenomen in de MER
2. Invulling wateropgave maar een klein deel opgenomen in de MER
3. Mogelijkheden om daar in het plangebied een goede invulling aan te geven.

GEMEENTE > project groen/blauw

AANPAK

1. Opgave bepalen (integraal rood/blauw/groen)
2. Mogelijkheden onderzoeken en in kaart brengen
3. Haalbaarheid mogelijkheden bepalen

RESULTAAT

Lijst met maatregelen > verankeren in gemeentelijk beleid.



WATER

MER/waterstructuurvisie:

- 6.663 m³ erbij

Opgave: vast WSV (MER)

Locaties: vast WSV (MER)

Resterende opgave

- 28.455 m³

Opgave: vast WSV (MER)

Locaties: onbekend!

GROEN

MER:

- 18.000 m² erbij

Opgave: niet vast

Locaties: niet vast

m² groen/inwoner gelijk

- 336.000 m² nodig

Opgave: onbekend !

Locaties: onbekend !

Conclusie

- Uitgangspunten en uitkomsten van project groen/blauw vastleggen in gemeentelijk beleid
- Beleid gereed voordat bestemmingsplannen in procedure komen

